



## Filtersteuerung - Standard

### 1. Allgemein

Die **FILTERSTEUERUNG** wurde zum Ein- und Ausschalten von Schwimmbadfilterpumpen entwickelt. Für andere Einsatzgebiete oder Zweckentfremdung übernimmt der Hersteller keinerlei Garantie/Haftung.

### 2. Montage

Der Einbau und die Montage elektrischer Geräte darf nur durch eine Elektrofachkraft erfolgen. (Der Begriff Elektrofachkraft ist in VDE 0105 definiert.)

Das Steuergerät ist in einem trockenen, gut belüfteten Raum anzubringen. Umgebungstemperaturen min. 5° C/max. 40° C. **Netzanschluss nur über FI – Schutzschalter 0,03 A. Vorsicherung max. 16 A. Bitte achten Sie in diesem Zusammenhang, dass eine Trennvorrichtung vorgesehen ist, die das Abtrennen vom Netz mit mindestens**

**3mm Kontaktöffnung jedes Pols gestattet.** Die Vorschriften nach VDE und der örtlichen EVU sind zu beachten.

**Achtung: Bei Arbeiten an der Anlage muss die Zuleitung spannungsfrei gemacht werden.**

Netz:

230 V – Vorsicherung max. 16 A

Filterpumpe:

230 V max. 1,5 KW

Pot. Freier Kontakt:

230 V max. 0,5 KW

Netzanschluss nur über FI – Schutzschalter 0,03 A. Vorsicherung max. 16 A. **Bitte achten Sie in diesem Zusammenhang, dass eine Trennvorrichtung vorgesehen ist, die das Abtrennen vom Netz mit mindestens 3mm Kontaktöffnung jedes Pols gestattet.** Die Vorschriften nach VDE und der örtlichen EVU sind zu beachten.

**Achtung: Bei Arbeiten an der Anlage muss die Zuleitung spannungsfrei gemacht werden.**

### 3. Bedienung

Stellen Sie die Uhrzeit an der Schaltuhr (1) durch Drehen im Uhrzeigersinn ein. Hinweis: Die Schaltuhr läuft nur, wenn die Spannungsversorgung gewährleistet ist.

Nach einem Spannungsausfall muss die Schaltuhr neu gestellt werden. Die Umstellung Sommer- / Winterzeit erfolgt manuell.

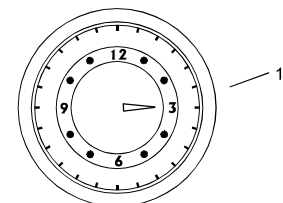
Mit dem Wahlschalter kann

die Filterpumpe nachfolgend geschaltet werden.

„0“ Die Filterpumpe ist immer aus

„I“ Die Filterpumpe ist immer ein.

„A“ Die Filterlaufzeit richtet sich nach der Schaltuhr



1