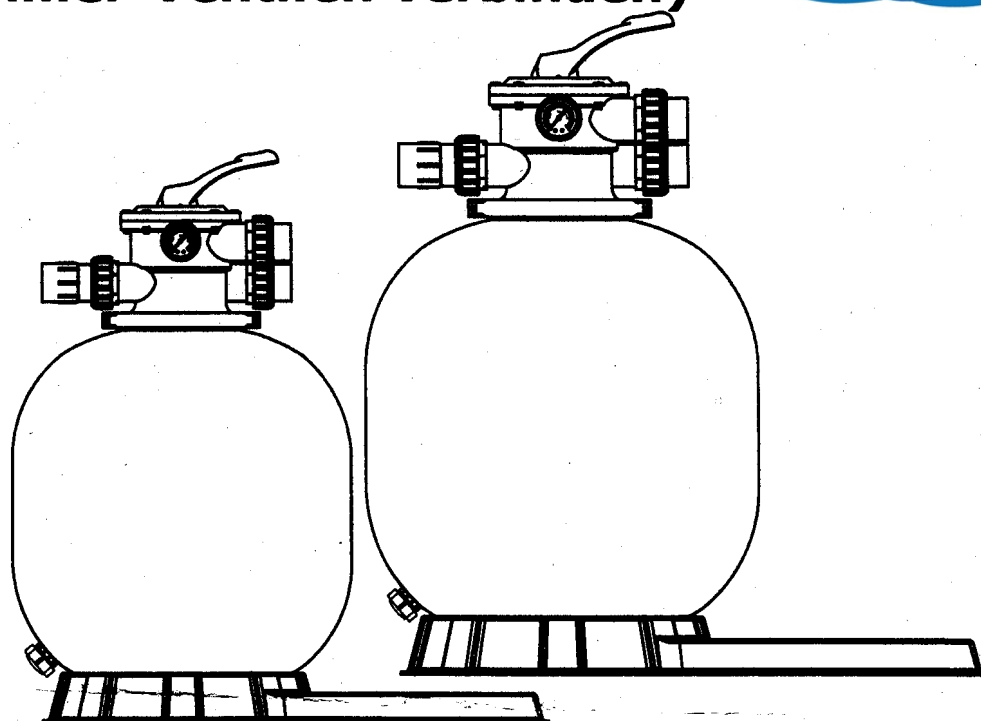


Modelle: V350, V400, V450, V500, V650 (Mit Klammer-Ventilen verbinden)

Schwimmbadbau²⁴



Funktion

Der Filter nutzt speziellen Filtersand um Schmutzpartikel aus dem Pool-Wasser zu filtern. Der Filtersand wird in den Filtertank gefüllt und funktioniert als permanentes Schmutz entfernendes Medium. Wenn sich das Kontrollventil in der FILTER-Position befindet, wird das Pool-Wasser mit den frei schwebenden Schmutzpartikeln durch das Rohrsystem gepumpt und automatisch durch das patentierte Filterkontrollventil zum oberen Teil des Filtertanks geleitet. Beim Durchlaufen des Poolwassers durch den Filter werden die Schmutzpartikel vom Sandbett gefangen und herausgefiltert. Das gesäuberte Poolwasser tritt aus dem unteren Teil des Filtertanks durch das Kontrollventil heraus und kehrt durch das Rohrsystem wieder in den Pool zurück. Dieser gesamte Prozeß verläuft kontinuierlich und automatisch und sorgt für einen vollständigen Poolwasseraustausch durch das Filter- und Rohrsystem.

Nach einer gewissen Zeit verursacht der angesammelte Schmutz im Filter eine Reduktion des Durchflusses und der Strahl nimmt ab. Das bedeutet: es ist Zeit den Filter zu reinigen. Stellt man das Kontrollventil nun auf BACKWASH, wird der Wasserstrahl automatisch durch den Filter zum unteren Teil des Tanks aufwärts durch den Sand umgeleitet. Damit wird der vorher eingefangene Schmutz und Schutt über die Abwasserleitung herausgewaschen. Sobald der Filter vom Schmutz befreit ist, stellen Sie das Kontrollventil auf die RINSE-Position und lassen die Pumpe etwa ½ bis 1 Minute laufen. Danach gehen Sie wieder auf FILTER, um zum normalen Filtern überzugehen.

ANMERKUNG: Die Pumpe immer vor der Veränderung der Ventilposition ausschalten!

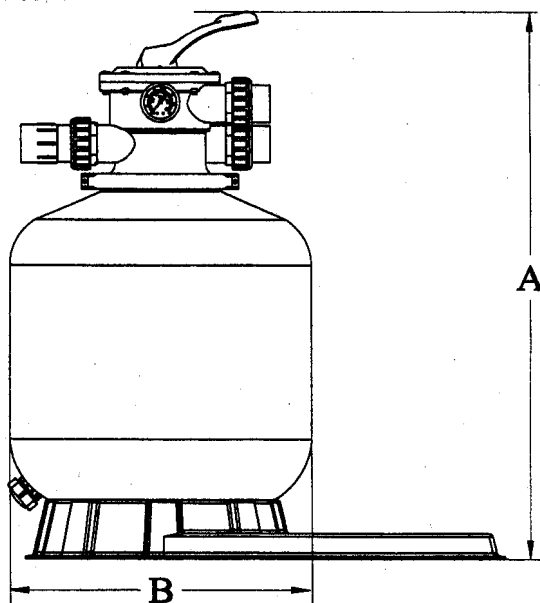
Installation

Man benötigt nur einfache Werkzeuge (Schraubenzieher und Zangen), plus Rohr-Abdichter für Plastikadapter für die Installation und den Service des Filters.

1. Der Filter sollte auf einer ebenen Betonplatte, sehr festem Untergrund oder ähnlichem aufgebaut werden. Stellen Sie den Filter so auf, dass die Rohrverbindungen, Kontrollventile bequem und zugänglich für die Operation und den Service sind.
2. Sand einfüllen. Der Filtersand wird durch die obere Öffnung des Filters geladen.
 - a. Flanschklemme lösen und das Filterkontrollventil entfernen (falls vorinstalliert)
 - b. Internes Rohr mit der Kappe verschließen, um Eintritt von Sand zu vermeiden.

- c. Wir empfehlen, den Tank etwa halbvoll mit Wasser zu füllen. Das Wasser wirkt als Puffer für den Sand, dadurch wird beim Einfüllvorgang des Sandes das unten liegende Ansatzstückelement vor exzessivem Schock geschützt.
- d. Vorsichtig die richtige Menge Filtersand mit dem korrekten Grad einfüllen. (Es ist darauf zu achten, dass das Mittelrohr im Zentrum der Öffnung des Tanks verbleibt. Die Sandoberfläche sollte glatt sein und in etwa bis zur Mitte des Tanks reichen. Plastikcappe vom inneren Rohr entfernen.
3. Filterkontrollventil am Filtertank anbringen
- Filterkontrollventil (mit dem angebrachten O-Ring) in den Tankhals setzen. Aufpassen, dass das Mittelrohr exakt in die Öffnung im unteren Teil des Ventils paßt.
 - Zwei Plastikklemmen um den Ventil- und Tankflansch legen und gerade soviel anziehen, dass das Ventil auf dem Tank in seine endgültige Position gedreht werden kann.
 - Den Druckanzeiger (mit angebrachtem O-Ring) vorsichtig in das Gewindeloch im Ventil schrauben.
 - Pumpe mit der Kontrollventilöffnung, markiert: PUMP, verbinden. Nachdem alle Verbindungen hergestellt sind, Ventilflansch (3b) mit dem Schraubenzieher festdrehen. Klopfen Sie mit dem Schraubenziehergriff auf die Klemme, um den Sitz der Ventilflanschklammer zu unterstützen.
4. Herstellen der Verbindung vom Poolrohr zur Kontrollventilöffnung RETURN und schließen Sie alle weiteren nötigen Verbindungen, wie Absaug-, Abwasserleitungen, etc. an.
5. Installieren Sie die elektrischen Verbindungen zur Pumpe entsprechend der Pumpenanleitungen.
6. Um Leckage zu vermeiden, kontrollieren Sie alle Rohrverbindungen auf ihre Dichte.

Haupt Abmessungen



Maßtabelle

Model	Höhe mm A	Durchmesser mm B	Ventilöffnungs- größe mm	Sand kg
V350	726	335	50	20
V400	757	410	50	35
V450	814	455	50	45
V500	845	535	50	85
V650	950	635	50	145

Installation/Start des Filters

1. Sicherstellen, dass sich die korrekte Filtersandmenge im Tank befindet und dass alle Verbindungen hergestellt wurden und sicher sind.
2. Kontrollventilgriff drücken und in die Position BACKWASH stellen. (Um Schaden am Kontrollventilsiegel zu vermeiden, immer darauf achten vor dem Drehen den Griff herunterzudrücken.)
3. Ansaugen und Pumpe gemäß Pumpanleitung starten (sicherstellen, dass alle Ansaug- und Rücklaufrohre geöffnet sind), um den Filtertank mit Wasser zu füllen. Sobald Wasser aus dem Abwasserrohr fließt, die Pumpe mindestens 1 Minute lang laufen lassen. Es empfiehlt sich einen sofortigen Rücklauf durchzuführen um Unsauberkeiten oder feine Sandpartikel aus dem Filtersand zu entfernen.
4. Pumpe abstellen und das Ventil auf RINSE stellen. Pumpe starten und solange laufen lassen, bis das Wasser im Sichtglas klar ist, etwa ½ bis 1 Minute. Pumpe ausschalten und das Ventil auf Filter stellen. Pumpe wieder anstellen. Der Filter operiert nun im normalen Filtermodus und filtert Schmutzpartikel aus dem Poolwasser.
5. Pool-Ansaug- und Ablassventile einstellen, um den gewünschten Durchlauf zu erhalten. System und Filter nach Wasserverlust überprüfen und falls nötig Verbindungen, Bolzen, Muttern anziehen.
6. Den anfänglichen Druckmesserstand bei sauberem Filter notieren. (Er kann von Pool zu Pool unterschiedlich sein, abhängig von der Pumpe und dem allgemeinen Rohrsystem.) Im Zuge wie der Filter Schmutz und Unreinheiten aus dem Poolwasser entfernt wird die Ansammlung im Filter den Druck ansteigen und den Durchfluß reduzieren lassen. Sobald der Druckanzeiger 1,5 bar anzeigt, also höher als der anfängliche „saubere“ Druck, der notiert wurde, ist es Zeit den Filter zu reinigen (siehe auch BACKWASH in den Filter und Kontrollventil-Funktionen)

Achtung: Während der anfänglichen Reinigung des Poolwassers mag es wegen des ungewöhnlich stark verschmutzten Zustandes des Wassers nötig sein, häufiger zu reinigen.

Austausch von Filterteilen

V350

Item	Part No.	Description
1	MPV-01A	Ventil
2	010104	O-Ring
3	010107	Flanschklammer
4	020108 020107	Schraube
5	0101052	V350
6	0101011	Ansatzstückelement mit Mittelrohr
7	010102	Ansatzstück
8	010506	Palette
9	FT-01-010	Entleerung

V400

Item	Part No.	Description
1	MPV-01A	Ventil
2	010104	O-Ring
3	010107	Flanschklammer
4	020108 020107	Schraube
5	FT-01-035	V400
6	0101012	Ansatzstückelement mit Mittelrohr
7	010113	Ansatzstück
8	0105061	Palette
9	FT-01-010	Entleerung

V450

Item	Part No.	Description
1	MPV-01A	Ventil
2	010104	O-Ring
3	010107	Flanschklammer
4	020108 020107	Schraube
5	FT-01-036	V450
6	0101013	Ansatzstückelement mit Mittelrohr
7	010113	Ansatzstück
8	0105061	Palette
9	FT-01-010	Entleerung

V500

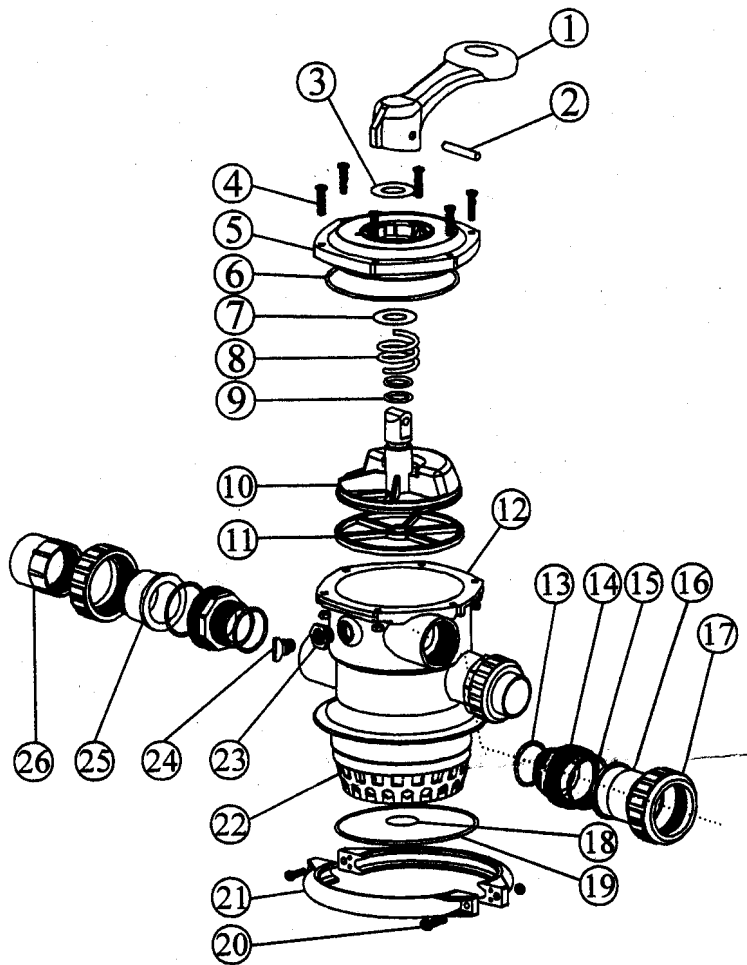
Item	Part No.	Description
1	MPV-01A	Ventil
2	010104	O-Ring
3	010107	Flanschklammer
4	020108 020107	Schraube
5	FT-01-037	V500
6	0101014	Ansatzstückelement mit Mittelrohr
7	010113	Ansatzstück
8	0105062	Palette
9	FT-01-010	Entleerung

V650

Item	Part No.	Description
1	MPV-01A	Ventil
2	010104	O-Ring
3	010107	Flanschklammer
4	020108 020107	Schraube
5	FT-01-038	V650
6	0101015	Ansatzstückelement mit Mittelrohr
7	010118	Ansatzstück
8	0105062	Palette
9	FT-01-010	Entleerung

Austauschteile des Mehranschlußventils

Nr	Beschreibung	Menge	Teil-Nr.
1	Griff	1	MPV-01-019
2	Stift, Griff	1	MPV-01W-1
3	Dichtungsring	1	MPV-01-006
4	Schraube mit Mutter, Unterlegscheibe	6	MPV-01W-02-1 MPV-01W-02-2
5	Deckelschraube	1	MPV-01-004
6	O-Ring, Deckel	1	MPV-01W-03
7	Dichtungsring	1	MPV-01-007
8	Feder	1	MPV-01W-04
9	O-Ring, Rotor	2	MPV-01W-05
10	Rotor	1	MPV-01-005
11	Dichtflansch	1	MPV-01-015
12	Gehäuse-Diffuser	1	MPV-01-001
13	O-Ring, Schottstutzen	3	MPV-01W-06
14	Schottverschraubung	3	MPV-03-004
15	O-Ring, Schottstutzen	3	MPV-01W-7
16	Adaptor, Schottstutzen	2	MPV-01-010
17	Schraube, Schottstutzen	3	MPV-01-009
18	O-Ring, Standrohr	1	MPV-01W-8
19	O-Ring, Filter	1	MPV-01W-9B
20	Schraube und Mutter, Klemme	2	MPV-01W-10-1 MPV-01W-10-2
21	Flanschklammer	2	FT-01-003
22	Diffuser	1	MPV-01-012
23	Schraube, Zapfen	1	MPV-01-014
24	Zapfen mit O-Ring	1	MPV-01-013 FT-03W-05
25	Sichtglas	1	MPV-01-017
26	Tricky Set	1	MPV-01-018



Ventil Position	Funktion
FILTER	Normales Filtern und Saugen
BACKWASH	Filterreinigung durch Flußumkehr
RINSE	Nach BACKWASH benutzen, um Schmutz aus dem Ventil zu entfernen
WASTE	Umgeht den Filter um Abfall aufzusaugen oder den Wasserstand zu reduzieren
RECIRCULATE	Umgeht den Filter um Wasser in den Pool zu führen
CLOSED	Schließt sämtlichen Fluß zum Filter oder zum Pool

Warnung

- ØDIESER FILTER OPERIERT UNTER HOCHDRUCK. SOBALD IRGEND EIN TEIL DES UMLAUFSYSTEMS (Z.B. KLEMME, PUMPE, FILTER, VENTILE, ETC.) GEWARTET WIRD, KANN LUFT IN DAS SYSTEM EINGESCHLOSSEN UND UNTER DRUCK GEBRACHT WERDEN. UNTER DRUCK BEFINDLICHE LUFT KANN ABDECKUNGEN UND VENTILE ZUM PLATZEN BRINGEN UND ZU SCHWEREN VERLETZUNGEN, TOD ODER SACHBESCHÄDIGUNGEN FÜHREN.
- ØPUMPE ABSCHALTEN, BEVOR DIE VENTILPOSITION GEÄNDERT WIRD
- ØUM SCHÄDEN AN DER PUMPE ZU VERMEIDEN UND FÜR EINE ORDNUNGSGEMÄßE OPERATION DES SYSTEMS DEN PUMPEN-SCHMUTZFÄNGER UND DEN AUFFANGKORB REGELMÄßIG REINIGEN
- ØSCHRAUBEN DER FLANSCHKLEMME NICHT LÖSEN SOLANGE DIE PUMPE LÄUFT.