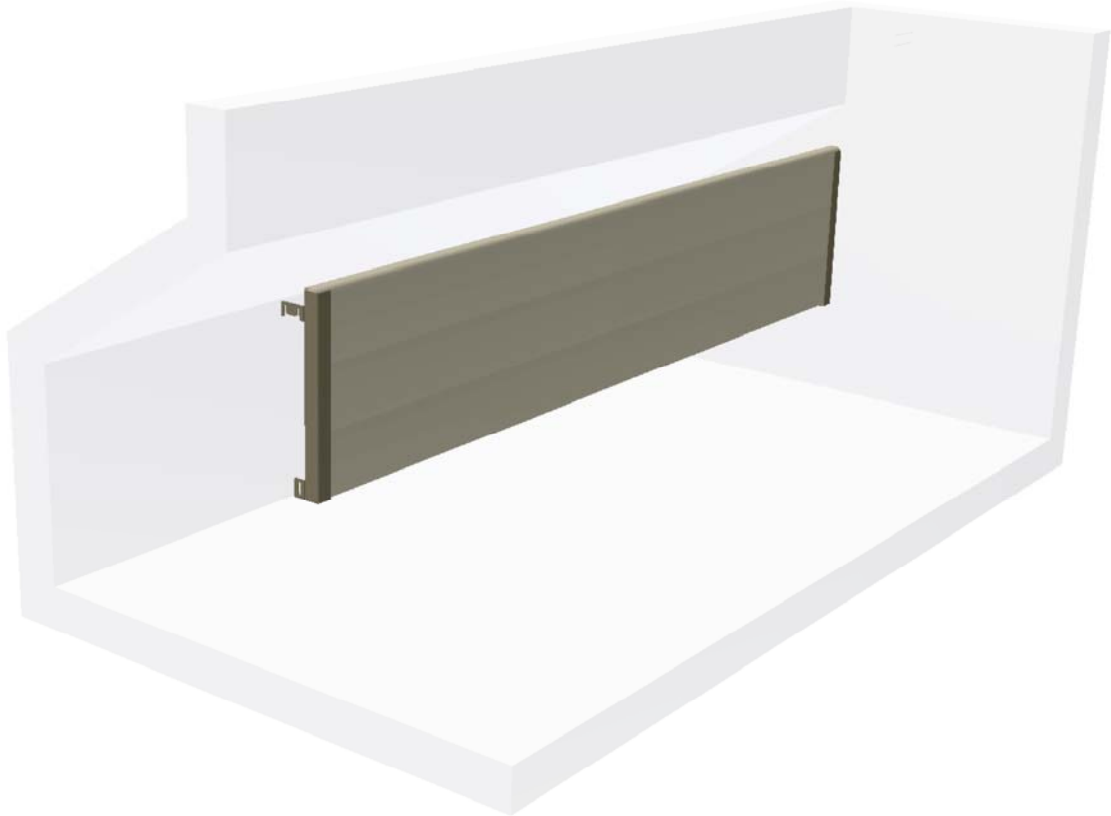


Montageanleitung

Frontverkleidung - Unterflur



Für Rollläden direkt unter der Wasseroberfläche oder bei so genanntem Rucksackschacht.

Die Frontverkleidung aus zusammengesteckten Kunststoffprofilen wird von oben in die seitlichen Wandhalter geschoben.

Zur Stabilität der Verkleidung ist ein Edelstahl - Rohr in das Profil eingeschoben.

Je nach Grösse besteht die Frontverkleidung aus 3 oder 4 Profilen.

Die Frontverkleidung kann jederzeit mit wenigen Handgriffen ein – und ausgefahren werden.

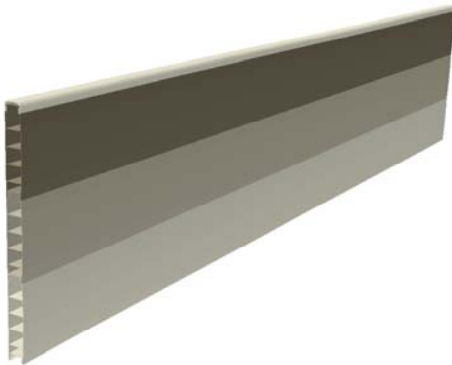
Grundausrüstung:

2 seitliche Wandhalter aus Edelstahl, inkl. Schraubenmaterial

- 1 x links
- 1 x rechts

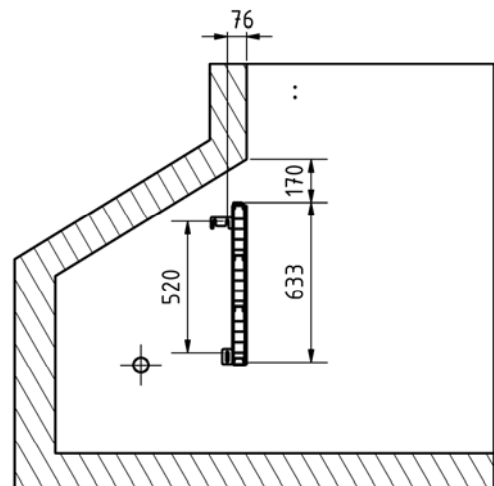
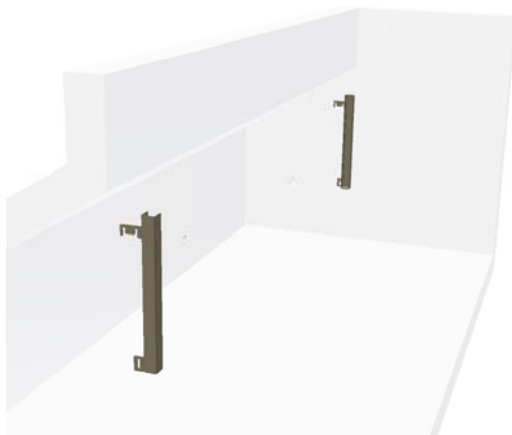


Frontverkleidung



Montage

1. Montage der Edelstahl Wandhalter



Beim Rucksackschacht sind die Wandhalter bündig mit der oberen Beckenwand anzuordnen.

Der Wandhalter wird oben und unten mit je 1 x Schraube befestigt. Die untere Schraube ist nicht festzuziehen, so dass der Wandhalter sich noch schwenken lässt.

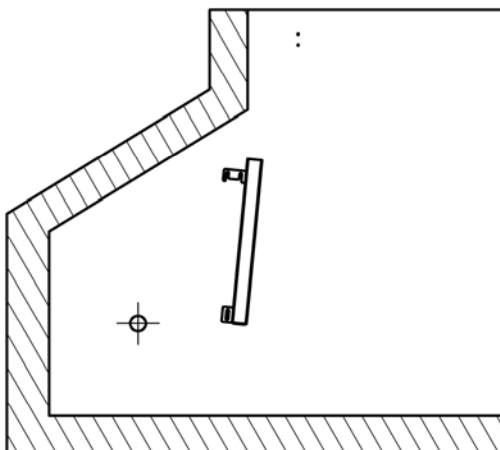
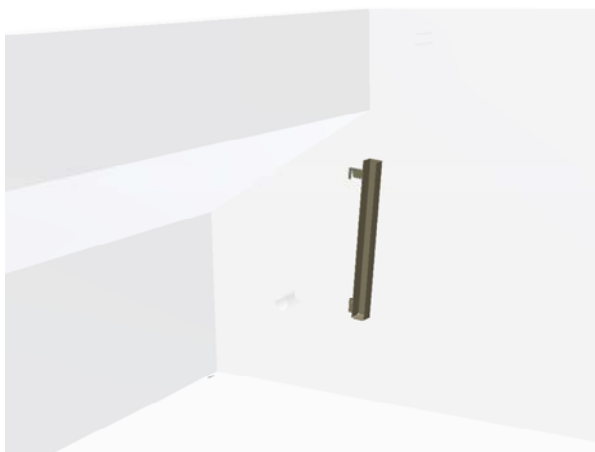
Die oberer Schraube ist an der inneren Nut zu setzen



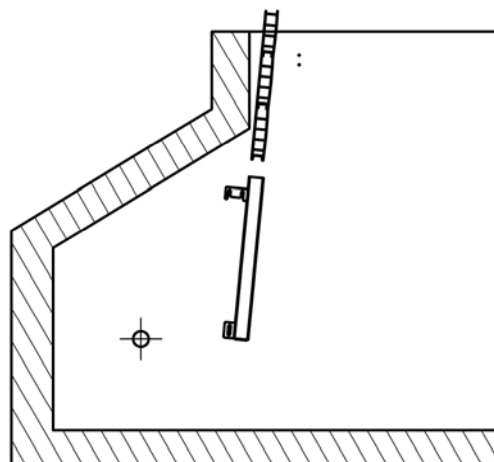
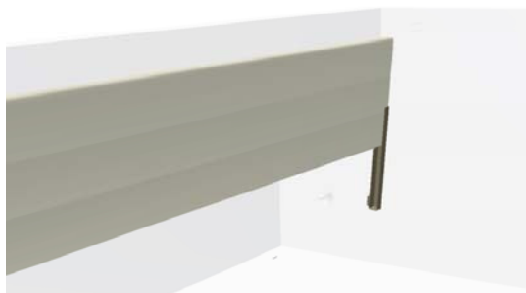
Die Schraube ist nicht festzuziehen

2. Montieren der Fontverkleidung

Die Wandhalter leicht anheben und nach aussen schwenken und in der äusseren Nut einhängen.



Frontverkleidung von oben in die Wandhalter einfahren



Anschliessend die Wandhalter durch beidseitiges Anheben in die Endposition zurückschwenken.

Anschliessend obere Schrauben leicht anziehen

Bieri Alpha Covers AG
Badhus 12
CH – 6022 Grosswangen
Tel. +41 41 984 09 00
Fax +41 41 984 09 11

www.bac.ag